



# DST PAT.

High speed synchro tapping chuck\_고속 탭핑척



G6.3 C Tapping  
G value Coolant System Tapping

## 특징

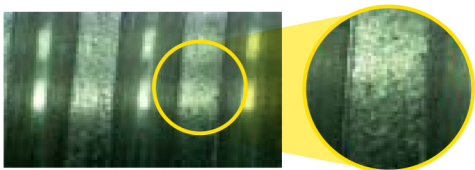
- 고속가공용 Tapping chuck
- 특수설계 구조로 Thrust load 흡수로 탭 파손 방지 공구수명 증대
- 내부쿨러트 적용 가능
- 가공범위 : M1~M22

DIN 6351	BT40	DST	22	110
	Spindle	Tapping holder	Tapping Range	Length



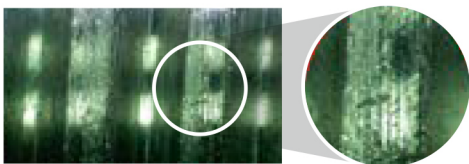
## 정밀한 가공

가공부위 확대



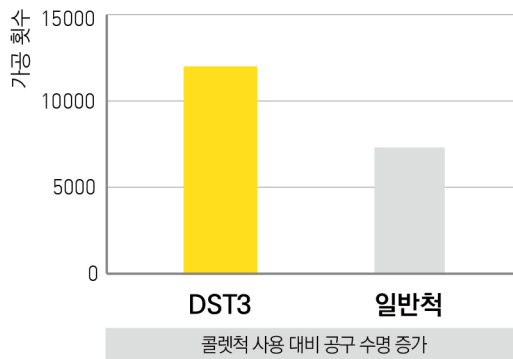
**DST22**  
(V=100 m/min)

나사산 품질향상



기존 자사품

M1.4x0.3 수명 테스트



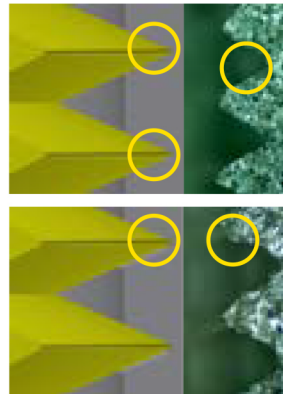
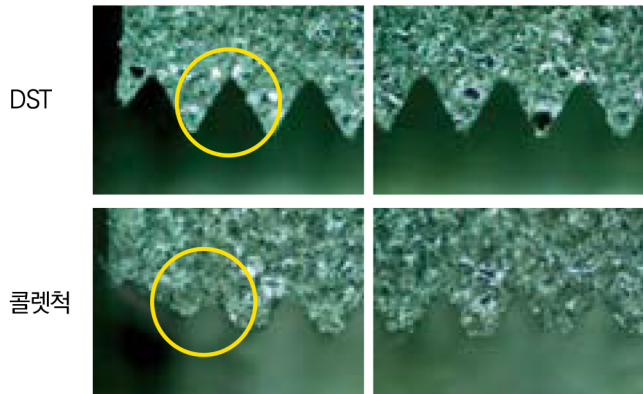
탭핑전용 콜렛

- 탭 작업 시 TER 콜렛 사용 추천
- DST3: ER11 콜렛 사용

## 나사산 형상 비교

1회 도입부

1회 후퇴부



싱크로 탭척(DST3)

나사산의 무너짐이 보이지 않으며 나사 형상이 깔끔

일반콜렛척

동기오차가 보상되지 못하여 산의 무너진 형상

C 내부 쿨러트 시스템은 옵션 탑재 가능합니다.

1:1 문의하기



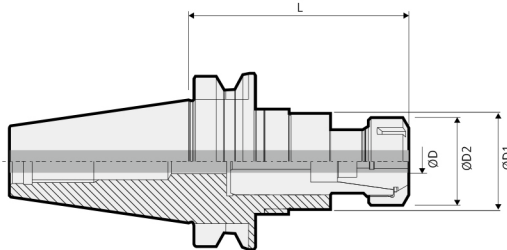
# BT-DST

High speed synchro tapping chuck\_고속 탭핑 척



MAS 403-BT   G6.3   C   Tapping

Shank   G value   Coolant System   Tapping



- 제품특징은 **106p** 를 참고하세요.
- TER 콜릿은 **109p** 를 참고하세요.
- ER 콜릿은 **80p** 를 참고하세요.

	형번	ØD	L	ØD2	ØD1	사용콜릿	F-	F+	Kg	포장무게(Kg)
BT30	BT30-DST3-70	M1~M3	70	19	20	ER11	0.5	0.5	0.5	0.5
	BT30-DST10-100	M3~M10	100	28	40.4	TER16	0.5	0.5	0.8	0.9
BT40	BT40-DST3-70	M1~M3	70	19	20	ER11	0.5	0.5	1.0	1.1
	BT40-DST10-100	M3~M10	100	28	40.4	TER16	0.5	0.5	1.3	1.4
	BT40-DST22-110	M6~M22	110	49.5	60	TER32	0.7	0.7	1.7	2.0
BT50	BT50-DST10-110	M3~M10	110	49.5	60	TER16	0.5	0.5	3.8	4.1
	BT50-DST22-130	M6~M22	130	49.5	60	TER32	0.7	0.7	4.5	4.9
BT50										

C 내부 콜러트 시스템은 옵션 탑재 가능합니다.

Chuck

Arbor / Modular

Boring tool

Angular head

cBN/PCD

Smart factory

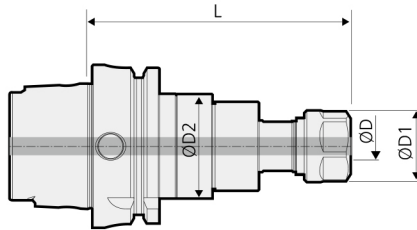
TAUMAX

OTHER



# HSK-DST

HSK-DST\_고속 탭핑 척



- 제품특징은 **106p** 를 참고하세요.
- TER 콜릿은 **109p** 를 참고하세요.
- ER 콜릿은 **80p** 를 참고하세요.

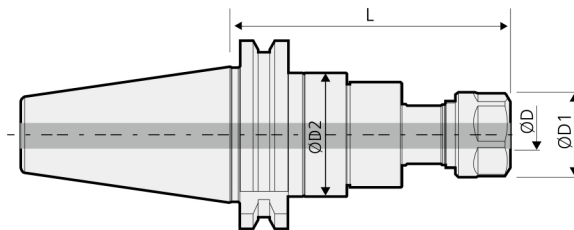
형번	ØD	L	ØD1	ØD2	사용콜릿	F-	F+	Kg	포장무게(Kg)
HSK63A HSK63A-DST3-80	M1~M3	80	19	20	ER11	0.5	0.5	0.7	0.8
HSK63A HSK63A-DST10-100	M3~M10	100	28	40.4	TER16	0.5	0.5	0.9	1.2
HSK63A HSK63A-DST22-130	M6~M22	130	49.5	60	TER32	0.7	0.7	1.8	2.0

C 내부 쿨런트 시스템은 옵션 탑재 가능합니다.



# SK-DST

High speed synchro tapping chuck\_고속탭핑척



- 제품특징은 **106p** 를 참고하세요.
- TER 콜릿은 **109p** 를 참고하세요.
- ER 콜릿은 **80p** 를 참고하세요.

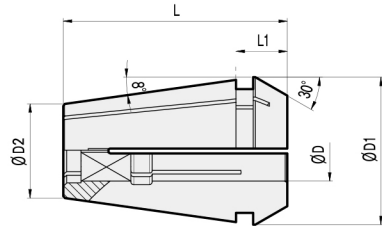
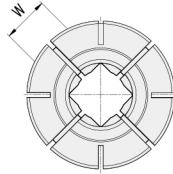
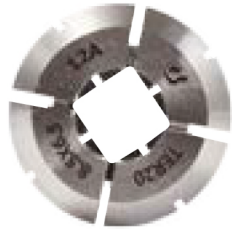
형번	ØD	L	ØD1	ØD2	사용콜릿	F-	F+	Kg	포장무게(Kg)
SK30 SK30-DST3-70	M1~M3	70	19	20	ER11	0.2	0.2	0.4	0.5
SK40 SK40-DST3-70	M1~M3	70	19	20	ER11	0.2	0.2	0.9	1.0
SK40 SK40-DST10-110	M3~M10	110	28	35	TER16	0.5	0.5	1.2	1.4
SK40 SK40-DST22-120	M6~M22	120	50	54	TER32	0.7	0.7	1.8	2.1
SK50 SK50-DST10-110	M3~M10	110	28	35	TER16	0.5	0.5	3.0	3.3
SK50 SK50-DST22-120	M6~M22	120	50	54	TER32	0.7	0.7	3.7	4.1

C 내부 쿨런트 시스템은 옵션 탑재 가능합니다.



# TER

TER Collet\_ER 탭 콜릿



※ RTJW와 RUT 너트를 사용하여 방수형 탭가공 가능 (정치수에 한함)

	형번	적용탭	ØD	L	W	ØD1	ØD2	L1	Kg	포장무게(Kg)
TER16	TER16-4x3.2	M3	4	27.5	3.2	16.74	10.1	6.3	0.03	0.03
	TER16-5x4	M4	5	27.5	4	16.74	10.1	6.3	0.03	0.03
	TER16-5.5x4.5	M5	5.5	27.5	4.5	16.74	10.1	6.3	0.02	0.02
	TER16-6x4.5	M6, U1/4	6	27.5	4.5	16.74	10.1	6.3	0.02	0.02
	TER16-6.2x5	M7, M8	6.2	27.5	5	16.74	10.1	6.3	0.02	0.02
	TER16-7x5.5	M9, M10, U3/8	7	27.5	5.5	16.74	10.1	6.3	0.02	0.02
TER20	TER20-5x4	M4	5	31.5	4	20.74	13.2	7.2	0.05	0.05
	TER20-5.5x4.5	M5	5.5	31.5	4.5	20.74	13.2	7.2	0.05	0.05
	TER20-6x4.5	M6, U1/4	6	31.5	4.5	20.74	13.2	7.2	0.05	0.05
	TER20-6.2x5	M7, M8	6.2	31.5	5	20.74	13.2	7.2	0.04	0.04
	TER20-7x5.5	M9, M10, U3/8	7	31.5	5.5	20.74	13.2	7.2	0.05	0.05
	TER20-8x6	M11, U7/16, P1/8	8	31.5	6	20.74	13.2	7.2	0.04	0.04
	TER20-8.5x6.5	M12	8.5	31.5	6.5	20.74	13.2	7.2	0.04	0.04
TER25	TER25-5x4	M4	5	34	4	25.74	17.6	7.5	0.9	0.9
	TER25-5.5x4.5	M5	5.5	34	4.5	25.74	17.6	7.5	0.8	0.8
	TER25-6x4.5	M6	6	34	4.5	25.74	17.6	7.5	0.8	0.8
	TER25-6.2x5	M7, M8	6.2	34	5	25.74	17.6	7.5	0.1	0.1
	TER25-7x5.5	M9, M10, U3/8	7	34	5.5	25.74	17.6	7.5	0.8	0.8
	TER25-8.5x6.5	M12	8.5	34	6.5	25.74	17.6	7.5	0.8	0.8
TER32	TER32-6x4.5	M6, U1/4	6	40	4.5	32.74	23.1	8.2	0.2	0.2
	TER32-6.2x5	M7, M8	6.2	40	5	32.74	23.1	8.2	0.2	0.2
	TER32-7x5.5	M9, M10, U3/8	7	40	5.5	32.74	23.1	8.2	0.2	0.2
	TER32-8x6	M11, U7/16, P1/8	8	40	6	32.74	23.1	8.2	0.2	0.2
	TER32-8.5x6.5	M12	8.5	40	6.5	32.74	23.1	8.2	0.2	0.2
	TER32-10.5x8	M14, U9/16	10.5	40	8	32.74	23.1	8.2	0.2	0.2
	TER32-12.5x10	M16	12.5	40	10	32.74	23.1	8.2	0.2	0.2
	TER32-14x11	M18, P3/8	14	40	11	32.74	23.1	8.2	0.1	0.1
	TER32-15x12	M20	15	40	12	32.74	23.1	8.2	0.1	0.1
	TER32-17x13	M22, U7/8	17	40	13	32.74	23.1	8.2	0.1	0.1
	TER32-11x9	P1/4	11	40	9	32.74	23.1	8.2	0.2	0.2
	TER32-12x9	U5/8	12	40	9	32.74	23.1	8.2	0.2	0.2
	TER32-9x7	U1/2	9	40	7	32.74	23.1	8.2	0.2	0.2